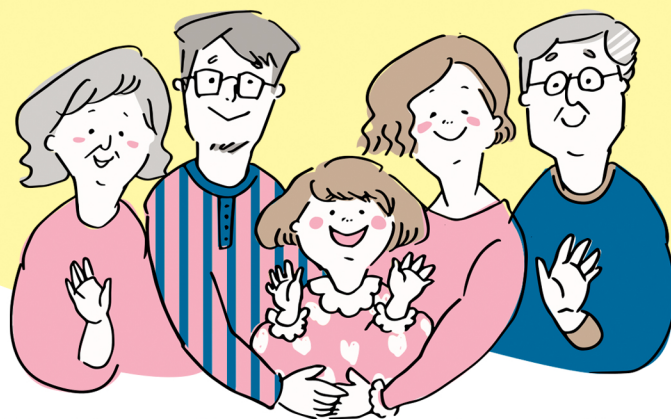


コロナ禍での生活を考えるあなたに...



当院で、**抗体検査** (採血) ができます。

※保険適用外の自費検査

抗体検査について

過去に感染したことがあるのか、ウイルスに抵抗する能力(抗体)をすでに獲得しているのかを調べることができる検査です。ウイルスに感染した場合だけでなく、ワクチンを打ったことによって抗体ができた場合にも陽性となります。

※PCR検査とは異なり、検査時点で体内にウイルスが存在しているかどうかの検査としては用いることができません。

検査について

①抗体検査 3,300円(税込)

- ・数滴の血液で検査が可能 (指先)
- ・15分程度で判定可能で、**当日に検査結果がでます。**
- ・検査結果は、+・-で判定します。

②抗体量検査 5,500円(税込)

- ・腕などからスピッツ1本分(3cc)の採血を行い **検査センターへ提出**します。
- ・検査結果のお渡しは、5日後になります。
 - **メールまたは郵送**にて結果をご報告いたします。
 - +・-の判定に加え、**抗体がわかりやすく数値**で表示されます。感度が高い検査とされています。

ワクチン接種後に抗体ができるまで2~3週間かかると言われています。接種後2週間以後の検査が適切です。抗体を獲得しているからといって感染しないことを保証する検査ではありません。感染予防は継続してください。



【検査のお申し込み方法】

検査ご希望の方は、**受付にお申し出ください。**(電話での申込は承っておりません。)

検査実施時間は、平日の9:00~17:00です。